

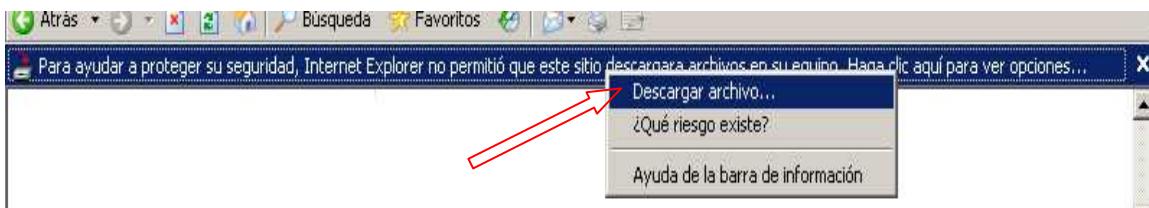
# FTP

Para poder descargar el programa de transferencia de archivos FTP haga click sobre el siguiente link :

<http://sourceforge.net/projects/filezilla>

Package	Release (date)	Filename	Size (bytes)	Downloads	Architecture	Type
<b>FileZilla</b>						
Latest	2.2.32	(2007-04-16 02:13)				
		FileZilla_2_2_32_dbg.zip	7017896	82780	i386	Source .zip
		FileZilla_2_2_32.md5	234	20349	Platform-Independent	text
		FileZilla_2_2_32_setup.exe	3458079	685270	i386	.exe (32-bit Windows)
		FileZilla_2_2_32_src.zip	2379636	12402	i386	Source .zip
		FileZilla_2_2_32.zip	4643798	81493	i386	.zip
Totals:	1	5	17499643	862294		

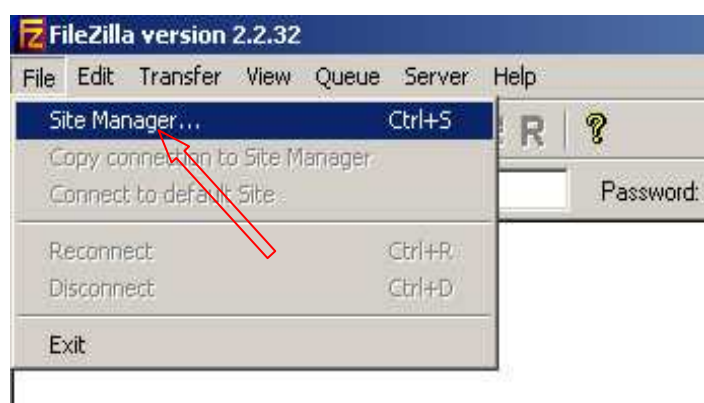
Seleccione 'Descargar Archivo'.



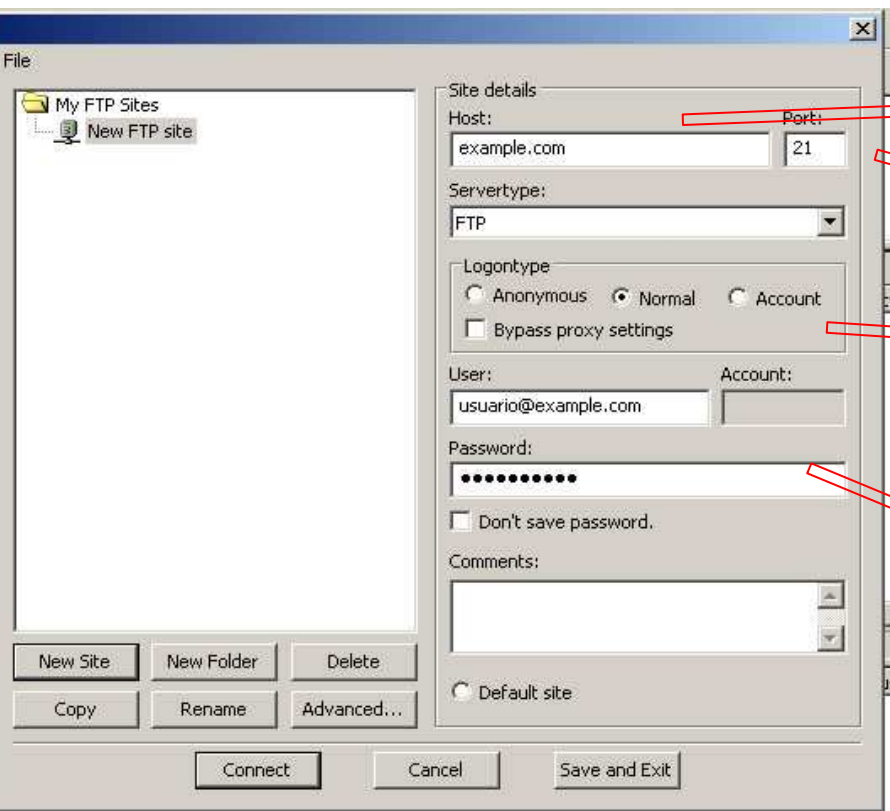
Elija 'Guardar'.



Una vez finalizada la descarga y la posterior instalación podrá comenzar a subir sus archivos, para realizar esta acción tendrá que dirigirse a la opción 'File' → 'Site Manager...'



Cuando seleccione esta opción se desplegará una ventana donde deberá ingresar los datos de su dominio:



Host: aquí tendrá que ingresar la url de su dominio sin poner www

Port: 21

Srvertype: FTP

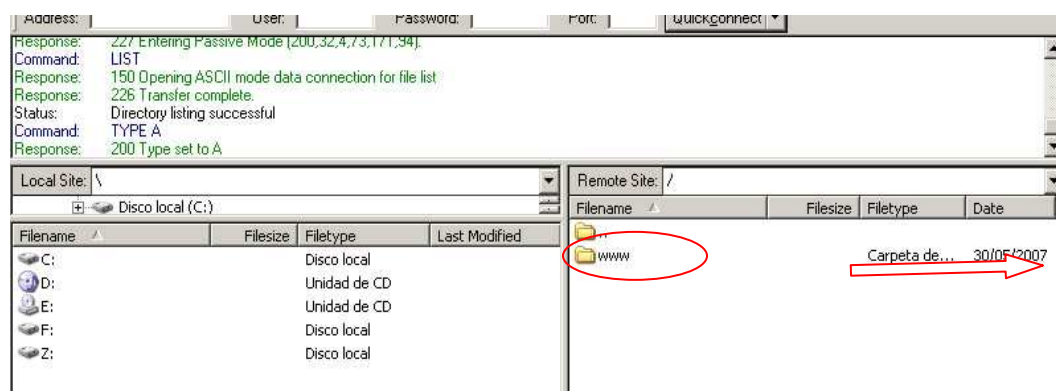
Logontype: Normal

Account: este campo debe permanecer vacío.

User y Password: este campo debe ser completado con los datos del usuario administrador de dominio, información suministrada en el mail de alta de dominio

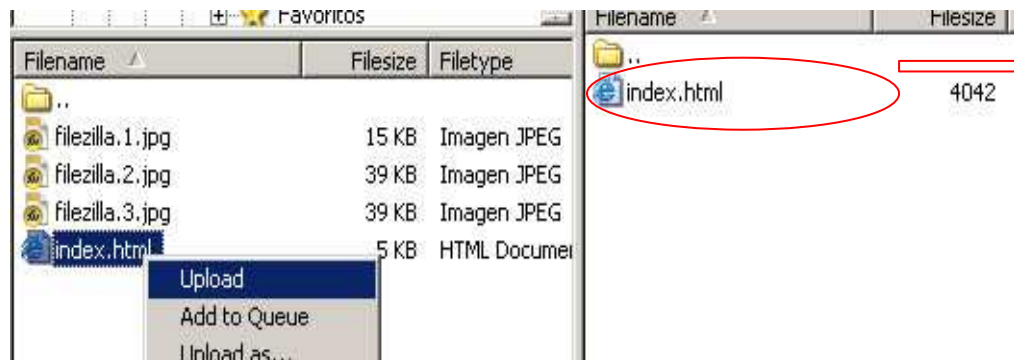
Una vez configurado tendrá que presionar el botón 'Connect' para poder acceder a su espacio en el servidor y subir sus archivos.

Ya conectado la pantalla se dividirá en 2 mostrando del lado izquierdo del monitor su PC y del lado derecho el espacio en el servidor.



Servidor

Para poder subir sus archivos desde su PC al servidor los mismos tendrán que ser seleccionados con el botón izquierdo del Mouse y presionando el botón derecho se desplegará un menú con la opción 'Upload' la cual tendrá que seleccionar para subir el archivo (esta operación puede demorar dependiendo del peso del archivo y de la conexión a Internet) una vez finalizada la transferencia el archivo subido se verá del lado derecho de la pantalla.



Recuerde que el archivo que buscare el servidor de manera predeterminada deberá llamarse 'index.html' todo en minúscula y con extensión completa.

Una vez finalizada la operación de transferencia de archivos tendrá que dirigirse, nuevamente, a 'File' y seleccionar la opción 'disconnect'.

De esta manera se desconectará del servidor.

Esperamos que este pequeño tutorial le resulte útil.

Ante cualquier inquietud al respecto no dude en ponerse en contacto con nosotros mediante mail o MSN a [soporte@mesi.com.ar](mailto:soporte@mesi.com.ar) o por teléfono al 011-4331-MESI (6374).